

GALZER



MANUAL DE INSTRUÇÃO

MÁSCARA AUTOMÁTICA COM REGULAGEM

Sempre Utilize



Equipamento de Proteção Individual

GALZER

OBRIGADO PELA SUA PREFERÊNCIA!!

Parabéns pelo seu novo produto GALZER, estamos felizes em ter você como nosso cliente e vamos nos esforçar para oferecer a você os melhores produtos e serviços da indústria da solda. Nossa companhia desenvolveu este manual de instruções para que você saiba operar o nosso produto com segurança e praticidade.

Para a GALZER a sua satisfação e segurança na operação dos nossos produtos é a nossa principal preocupação. Portanto é essencial você separar um tempo para ler todo o manual, especialmente as instruções de segurança, elas evitarão você de se acidentar durante o uso do produto. Fizemos todos os esforços para fornecer instruções precisas, desenhos e fotografias do produto durante a confecção deste manual.

Devido ao nosso esforço constante para trazer os melhores produtos, podemos fazer alguma melhoria que não se reflete no manual. Contudo, se você está com dúvida sobre o que você lê neste manual ou com o produto que você recebeu, em seguida, verifique se há uma versão mais recente em nosso site ou entre em contato com o nosso suporte.



CERTIFICADO DE GARANTIA

MODELO: MÁSCARA DE ESCURECIMENTO AUTOMÁTICO COM REGULAGEM

Nº DE SÉRIE:

INFORMAÇÕES DO CLIENTE

Empresa: _____

Telefone: (_____) _____ Fax: (_____) _____

E-mail: _____

MODELO: MÁSCARA DE SOLDA COM ESCURECIMENTO AUTOMÁTICO COM REGULAGEM

Número de Série: _____ Observações: _____

Revendedor: _____ Nota Fiscal Nº: _____

Prezado cliente,

Solicitamos o preenchimento e envio desta ficha que permitirá a GALZER conhecê-lo melhor para que possamos lhe atender e garantir a prestação do serviço de assistência técnica com o elevado padrão de qualidade GALZER.

Favor enviar para:

GALZER

R. Isaurina de Mendes Souza, 37, Canadá, Contagem – MG. CEP: 32015-280

Tel: (31) Att.: Departamento de Controle de Qualidade.

ATENÇÃO: O rompimento do lacre de segurança acarretará perda automática da garantia do equipamento.

Não serão cobertas garantia por mau uso do equipamento.



TERMO DE GARANTIA

A GALZER, garante ao Comprador/Usuário que seus equipamentos são fabricados sob rigoroso controle de qualidade, assegurando o seu funcionamento e características, quando instalados, operados e mantidos conforme orientado pelo manual de instrução respectivo à cada produto.

A GALZER garante a substituição ou reparo de qualquer parte ou componente de equipamento fabricado pela GALZER em condições normais de uso, que apresenta falha devido a defeito de material ou por fabricação, durante o período da garantia designado para cada tipo ou modelo de equipamento.

A GALZER reitera seu compromisso com os termos de garantia do consumidor previstos em Lei. Oferecemos reparo e/ou substituição de quaisquer partes ou componentes abrangidos por este material publicitário quanto à vícios e outros defeitos de fabricação identificados após a compra.

Esta garantia não cobre qualquer equipamento GALZER ou parte ou componente que tenha sido alterado, sujeito a uso incorreto, sofrido acidente ou dano causado por meio de transporte ou condições atmosféricas, instalações ou manutenções impróprias, intervenção técnica de qualquer espécie realizada por pessoa não habilitada ou não autorizada pela GALZER ou aplicação diferente a que o equipamento foi projetado e fabricado.

A embalagem e despesas transporte/frete - ida e volta de equipamento que necessite de serviço técnico GALZER considerado em garantia, a ser realizado nas instalações da GALZER, correrá por conta e risco do comprador/usuário - Balcão.

O presente termo de garantia passa a ter validade, somente após a data de emissão da nota fiscal da venda, emitida por GALZER e/ou revendedor GALZER. O período de garantia é de 3 (três) meses, de garantia contratual para a **Máscara de Solda Automática Com Regulagem.**

**ATENÇÃO:**

Guarde o manual para uma consulta posterior ou para repassar as informações para outras pessoas que venham a utilizar a MÁSCARA DE ESCURECIMENTO AUTOMÁTICO COM REGULAGEM GALZER. Proceda conforme as orientações deste manual.

**ATENÇÃO:**

Sempre que for utilizar a máscara de solda automática com regulagem, o operador deve girar o botão ON/OFF-ALCANCE do DIN que fica na lateral esquerda da máscara para ligar o escurecimento automático e controlar a tonalidade do escuro de acordo com o ALCANCE do DIN descrito. **A NÃO OBSERVAÇÃO DESSA INSTRUÇÃO PODE ACARREJAR DANOS A SAÚDE DO OPERADOR, POR ISSO DEVE SER FEITO INDISPENSAVELMENTE POR PESSOA QUALIFICADA.**

1. DESCRIÇÃO DO PRODUTO

A Máscaras de Solda Automática com Regulagem são uma excelente opção para quem busca proteção, praticidade e conforto durante a soldagem. Fabricada em polipropileno (PP), um material resistente e durável, essas máscaras oferecem proteção permanente contra raios UV/IV, calor e projeções produzidos pelo arco elétrico, além de possuírem ajuste de escurecimento em diferentes tipos de solda.

A máscara de solda com regulagem possui um filtro de escurecimento automático DIN 9 a 13. Para utilizá-la, o operador deve ligar o equipamento pressionando o botão ON/OFF localizado na lateral esquerda. Isso fará com que o filtro escureça automaticamente após a abertura do arco de solda, de acordo com a tonalidade selecionada. Após concluir a soldagem, o filtro da máscara de escurecimento automático volta a ficar claro, permitindo que o operador avalie a qualidade da solda realizada. O tempo de ativação do estado claro para escuro é de 0,0001 segundo, enquanto o tempo de ativação do estado escuro para claro varia de 0,1 a 0,9 segundo. A máscara de escurecimento automático é equipada com um



BOTÃO ON/OFF-ALCANCE DO DIN

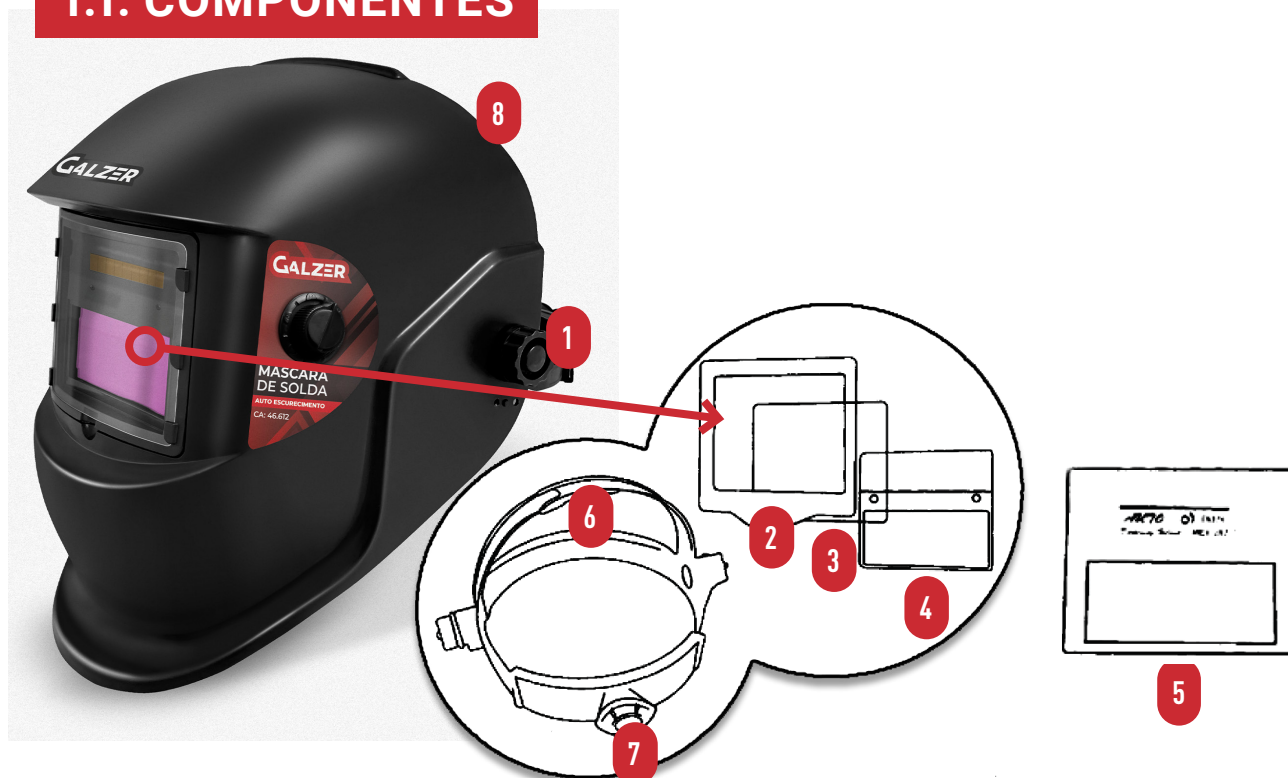
sistema de ajuste de tonalidade de escurecimento, proporcionando segurança e comodidade durante a soldagem.

O operador deve ajustar a tonalidade de acordo com o tipo de solda e a corrente, seguindo as indicações da tabela 1 deste manual. As instruções para ajuste da carneira estão detalhadas no item 2 deste manual.

Após o uso, o operador deve desligar o botão ON/OFF.

A alimentação é proveniente de células solares. A máscara de escurecimento automático é equipada com dois conjuntos de foto sensores para detecção do arco de solda. Sobre o filtro de escurecimento automático tem uma lente de proteção externa e outra interna, que devem ser trocadas a medida que as mesmas sofram desgastes.

1.1. COMPONENTES



ITEM 1

PARTES:

1. BOTÃO LATERAL DE AJUSTE DA CINTA EM POLIESTIRENO (PS)
2. FIXADOR DA LENTE DE PROTEÇÃO (PP)
3. LENTE DE PROTEÇÃO
4. FILTRO DE AUTO-ESCURECIMENTO (VISTA FRONTAL)
5. FILTRO DE AUTO-ESCURECIMENTO (VISTA TRASEIRA)
6. CINTA DE AJUSTE DA CABEÇA (PP)
7. BOTÃO DE AJUSTE DA CINTA (PP)
8. CASCO EM POLIPROPILENO (PP)

2. UTILIZANDO A MÁSCARA DE ESCURECIMENTO AUTOMÁTICO

A alimentação da máscara de escurecimento automática com regulagem é fornecida através de energia solar com duas baterias de lítio. O acionamento da máscara de escurecimento automático é realizado automaticamente pelo seu circuito.

2.1. ALIMENTAÇÃO

A máscara de escurecimento automático com regulagem permite a utilização com tonalidades DIN 9 até 13. O conjunto de informações do tipo de solda em conjunto com a corrente em amperes são base para a escolha da tonalidade correta de utilização, estas informações estão contidas na tabela a seguir:

Processo de Soldagem ou Técnicas Relacionadas	Corrente em Amperes																							
	0.5	1	2.5	5	10	15	20	30	40	60	80	100	125	150	175	200	225	250	275	300	350	400	450	500
Eletrodo Revestido Arames Fluxados								9	10			11				12					13			14
MIG / Metal Inert Gas (Ar / He) <i>Aços, Aços Ligados, Cobre, etc.</i>												10	11			12					13			14
MIG / Metal Inert Gas (Ar / He) <i>Alumínio, Cobre, Níquel, outras ligas.</i>												10	11			12				13		14	15	
TIG / Tungstenio Inert Gas (Ar / He) <i>Todos os metais soldáveis.</i>								9	10			11			12					13				
MIG / Metal Active Gas (Ar / CO² / He / H²) <i>Aços, Aços Ligados, Cobre, etc.</i>										10	11	12			13					14			15	
Goivagem com Ar Comprimido													10	11	12	13				14			15	
Corte a Jato de Plasma												11			12					13				
PAW / Plasma Arc Welding	4	5	6	7	8	9	10	11			12			13					14				15	

TABELA 1



ATENÇÃO:

A MÁSCARA DE ESCURECIMENTO AUTOMÁTICO GALZER, tem **faixa de ajuste de tonalidade DIN 9 a 13**, a tabela anterior é mais ampla contemplando outras tonalidades.

ITEM	CARACTERÍSTICA TÉCNICAS
Diemensão do Filtro - C x A x E	110mm x 90mm x 8mm
Área de visão - C x A	90mm x 35mm
Tonalidade estado claro	4
Tonalidade de funcionamento	9 à 13
Proteção ultra-violeta (UV) e infravermelho	até DIN 15
Tempo de ativação claro-escuro	1/10.000 seg.
Tempo de ativação escuro-claro	0,9 seg
Alimentação	células solares
Temperatura de operação	-10° C a + 65° C

TABELA 2



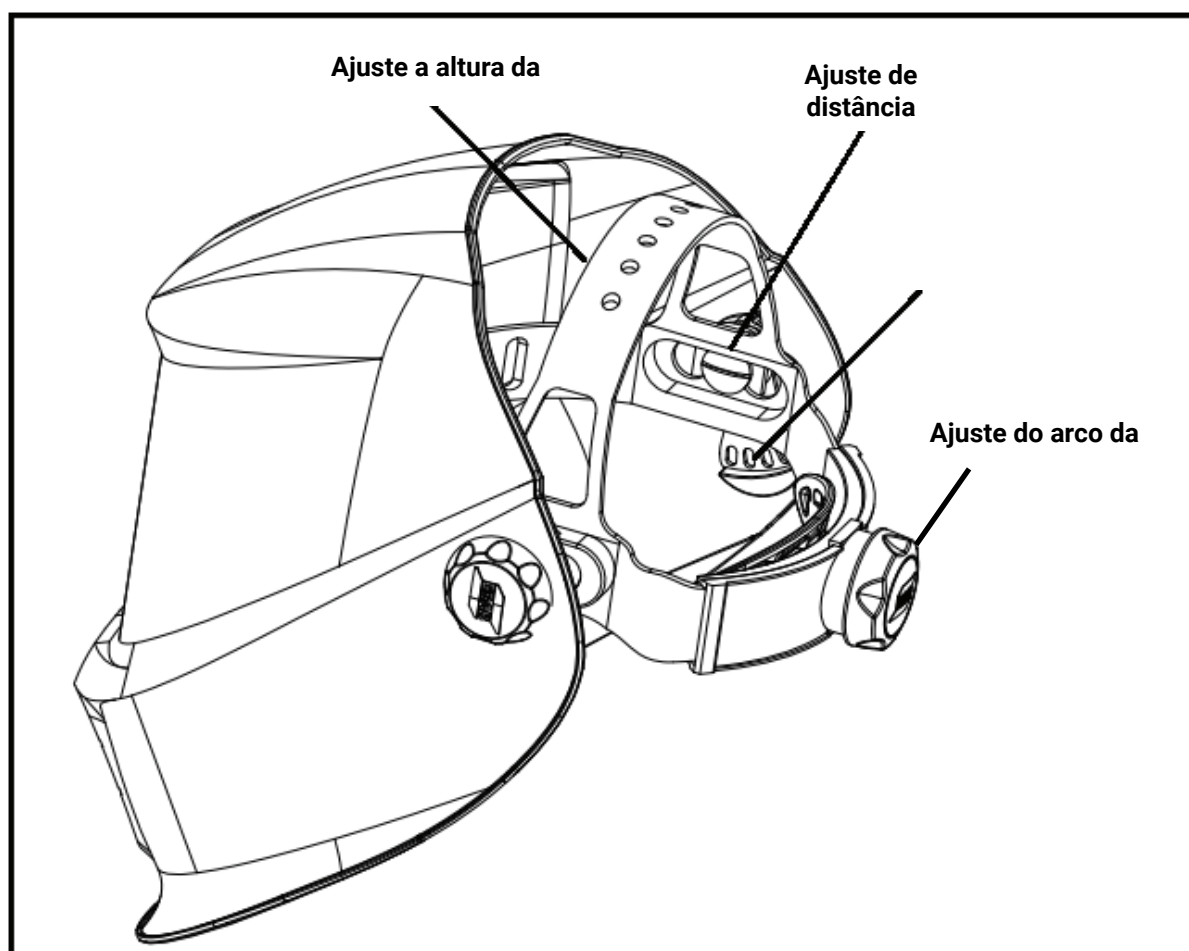
A Máscara de Solda Automática Com Regulagem podem ser usadas nas seguintes aplicações:

- Eléctrodos revestidos
- MIG
- Mag
- TIG ($\geq 5A$)
- Corte Plasma

O filtro de solda não deve ser usado senão para soldar e nunca deve ser usado como óculos de sol para conduzir, porque podem levar a uma incorrecta identificação das cores das luzes dos semáforos.

3. AJUSTE DA CARNEIRA

Como forma de garantir um melhor conforto, a máscara de escurecimento automático com regulagem permite uma série de ajustes na carneira. O ajuste na parte traseira permite o aperto da máscara na testa e nuca, também consegue ajustar a altura em relação a cabeça para garantir maior conforto ao operador.



4. INSTRUÇÕES GERAIS

1. Antes de utilizar a MÁSCARA DE ESCURECIMENTO AUTOMÁTICO COM REGULAGEM GALZER verifique se o filtro e suas respectivas lentes protetoras estão devidamente instaladas à máscara, o uso da máscara sem as lentes protetoras causará danos irreversíveis a máscara.
2. Prezado usuário: Este manual contém detalhes de funcionamento e manutenção da MÁSCARA DE ESCURECIMENTO AUTOMÁTICO COM REGULAGEM GALZER. Esta máscara tem tonalidade de escurecimento DIN 9 a 11 e pode ser utilizada para vários processos de solda como MIG, MAG, TIG, eletrodo e corte plasma.

4.1. INSTRUÇÕES DE SEGURANÇA

4.1.1. SEGURANÇA NA OPERAÇÃO



ATENÇÃO:

- a) A máscara de escurecimento automático com regulagem não se destina à utilização por pessoas (inclusive crianças) com capacidades físicas, sensoriais ou mentais reduzidas ou por pessoas com falta de experiência e conhecimento, a menos que tenham recebido instruções referentes à utilização da máscara de escurecimento automático ou estejam sob a supervisão de uma pessoa responsável pela sua segurança;
- b) Manter a máscara de escurecimento automático longe do alcance de crianças;
- c) Mantenha a máscara de escurecimento automático em local seco. Não molhar. Mantenha protegido da chuva;

d) Cuidado durante a utilização, estoque e transporte, a queda brusca da máscara de escurecimento automático poderá causar danos à mesma;

e) Utilize EPI (equipamento de proteção individual) como luvas de proteção, botinas e demais roupas de proteção durante o processo de soldagem;

f) **ATENÇÃO:** Esta máscara de escurecimento automático não é indicada para soldas sobre cabeça, soldas a laser ou corte a laser;

g) A máscara de escurecimento automático é projetada para proteger os olhos e a face do usuário contra radiações provenientes de arcos de solda. Em hipótese alguma a máscara de escurecimento automático poderá ser utilizada para proteção facial de impacto de partículas, incluindo fragmentos de discos de corte e desbaste e também não pode ser utilizada em processos de esmerilhar;

h) Esta máscara de escurecimento automático não protege contra substâncias explosivas e/ou líquidos corrosivos;

i) Evitar posições onde partes desprotegidas do corpo fiquem expostas a faíscas e respingos. Use equipamentos de proteção individual (EPI) adequado para cada tarefa a ser realizada;

j) Não faça nenhuma adaptação ou modificação na máscara de escurecimento automático, tais situações podem danificar o equipamento e trazer danos à saúde do operador;

k) Se durante o processo de solda as lentes de escurecimento automático não escurecerem, pare o processo e não utilize o equipamento até que a não conformidade seja solucionada;

l) Não submergir as lentes.

4.2. INSPEÇÃO DA MÁSCARA DE ESCURECIMENTO AUTOMÁTICO

1. Ao iniciar a utilização examine cuidadosamente a máscara de escurecimento automática com regulagem, verificando se a mesma apresenta alguma anomalia ou não conformidade de funcionamento. Caso seja encontrado alguma anomalia ou não conformidade não utilize a máscara de escurecimento automático;
2. Antes de utilizar verifique se as lentes e os sensores estão limpos e livres de qualquer sujeira;
3. Verifique a regulagem da tonalidade da lente antes de cada solda a ser realizada.

4.3. SEGURANÇA NA LIMPEZA E MANUTENÇÃO

1. Utilize apenas peças e partes originais, para assegurar a segurança da máscara de escurecimento automático;
2. Não utilize produtos químicos para a limpeza das lentes e da máscara de escurecimento automático como um todo.

5. MANUTENÇÃO E SERVIÇO



ATENÇÃO:

- a) Nunca utilize a máscara de escurecimento automático sem a lente de proteção externa e interna;
- b) Após a utilização retire as lentes de proteção interna e externa e lave com água corrente e detergente neutro, nunca utilize solventes, esponjas, lixas, materiais abrasivos e químicos. Limpe as demais partes da máscara de escurecimento automático com um pano macio e seco;
- c) Sempre que a máscara de escurecimento automático apresente alguma mancha na visualização substitua as lentes de proteção interna e externa.

ATENÇÃO:

1. Armazenar em local seco e livre de umidade, manter protegido da ação do sol e da chuva;
2. Sujeira, ácido e outras propriedades no ar não devem exceder as condições de normas de segurança do trabalho.

6. TRANSPORTE, MOVIMENTAÇÃO E ARMAZENAGEM



ATENÇÃO:

- a) Cuidado ao transportar e manusear a máscara de escurecimento automático, quedas e impactos podem danificar o seu sistema de funcionamento;
- b) A armazenagem deve ser em ambiente seco e arejado, livre de umidade e gases corrosivos;
- c) Mantenha a máscara de escurecimento automático protegida da chuva e umidade;
- d) Após o uso, é recomendado limpar o produto, conforme capítulo de manutenção e serviço, e colocar novamente na embalagem para a estocagem.



VOCÊ PODE ENCONTRAR NOSSO MANUAL NO SEGUINTE LINK:

<https://galzer.com.br/mascara-de-solda/>



OU NO QR CODE ABAIXO:

GALZER IMPORTAÇÃO E EXPORTAÇÃO LTDA.

Rua dos Franceses, 739 - Centro (Pirabeiraba), Zona
Industrial Norte, Joinville - SC.

CEP: 89239-280

 **31 2567-8843**

 **vendas@galzer.com.br**

Conheça nossas outras linhas de produtos.

www.galzer.com.br