

MÁSCARA PRO TECH - AUTOMÁTICA COM REGULAGEM



GALZER

MANUAL DE INSTRUÇÕES



ESTE MANUAL CONTÉM INSTRUÇÕES DE USO
E LISTA DE COMPONENTES.



LEIA COM ATENÇÃO

WWW.GALZER.COM.BR

GALZER

TERMO DE GARANTIA

A Galzer garante ao Comprador/Usuário que seus equipamentos são fabricados sob rigoroso controle de qualidade, assegurando seu funcionamento e características quando instalados e mantidos conforme orientação do manual de instrução específico a cada produto.

A Galzer garante a substituição ou reparo de qualquer peça ou componente de equipamento fabricado pela Galzer, em condições normais de uso, que apresente falha de material ou de fabricação, durante o período de garantia designado para cada tipo ou modelo de equipamento.

A Galzer reitera seu compromisso com os termos de garantia do consumidor previstos por lei. Oferecemos reparo e/ou substituições de quaisquer partes, ou componentes abrangidos por este material publicitário, no caso de vícios ou outros defeitos de identificação identificados após a compra.

Esta garantia não cobre qualquer equipamento, nem partes ou componentes que tenham sido alterados, submetidos a uso incorreto, danificados por acidente ou por danos causados durante o transporte ou por condições atmosféricas, instalações ou manutenções impróprias, intervenção técnica de qualquer espécie realizada por pessoa não habilitada ou não autorizada pela Galzer, ou ainda, quando houver aplicação diferente daquela do equipamento foi projetado e fabricado para suportar.

As despesas com embalagem e transporte/frete – ida e volta – de equipamentos que necessitem de serviço técnico Galzer, realizado nas instalações da empresa e coberto pela garantia, serão de responsabilidade da Galzer, sem custos adicionais ao consumidor.

Este termo de garantia passa a ter validade somente após a data de emissão da nota fiscal de venda, emitida pela Galzer e/ou revendedor autorizado Galzer. O período de garantia é de 3 (três) meses.

CONHEÇA A MÁSCARA DE SOLDA PRO TECH

A máscara de solda automática é um equipamento indispensável para quem busca segurança e praticidade na soldagem. Com tecnologia de escurecimento rápido e um tempo de resposta de 0,0002 segundos, ela protege os olhos contra radiações nocivas e mantém uma grande área de visibilidade durante o trabalho. Leve, confortável e ajustável, é ideal para soldadores profissionais e iniciantes que valorizam a proteção pessoal.

A seguir, veremos um pouco mais sobre sua estrutura.

Caso preciso de um atendimento especializado, entre em contato com nosso suporte.

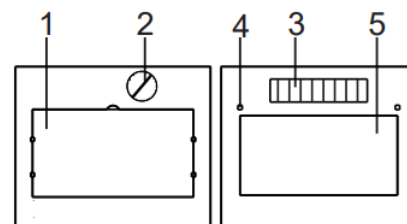
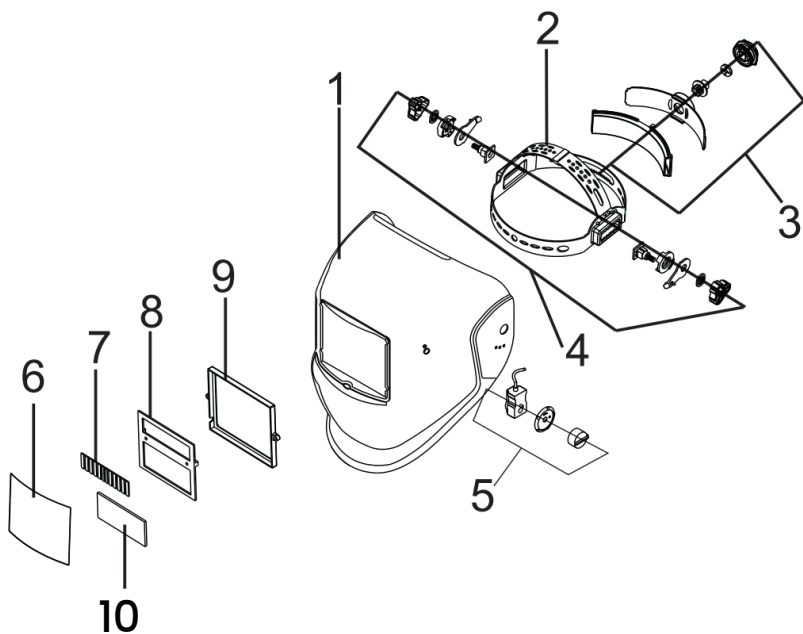
Telefone:

(31) 99754-4367

E-mail:

assistencia@galzer.com.br

ESTRUTURA



Máscara:

1	Corpo	6	Protetor externo
2	Carneira	7	Célula solar
3	Ajuste traseiro da carneira	8	Corpo do filtro
4	Ajuste lateral do ângulo	9	Suporte de fixação
5	Botão de ajuste DIN 9 ~ 13	10	Filtro UV/IR

Filtro:

1	Protetor externo
2	Bateria substituível
3	Célula solar
4	Sensor de luz
5	Filtro UV/IR

MODELO	TW-1000
Campo de visão	92 x 42mm
Dimensão do filtro	110 x 90mm
Grau de claridade	Din 4
Grau de escurecimento	Váriavel Din 9 ~ 13
Tempo de escurecimento	1/15000s >> 0,067ms 1/25000s >> 0,04ms
Tempo de clareamento	0,1s ~ 1,0s Ajustável
Controle de escurecimento	Ajuste manual - Botão rotativo lateral
Controle de sensibilidade	Ajuste manual - Botão rotativo interno
Controle do tempo de escurecimento	Ajuste manual - Botão rotativo interno
Fonte de alimentação	Célula solar + bateria CR2032 substituível
Proteção UV/IR	Din 16
Temp. funcionamento	-5°C ~ 55°C
Temp. armazenamento	-20°C ~ 70°C
Peso	480 g

INSTRUÇÕES IMPORTANTES

- A máscara de solda automática não é adequada para soldagem a laser ou por acetileno.
- Não guarde a máscara ou o filtro em locais quentes ou úmidos.
- Não remova ou abra o filtro da máscara.
- Não remova a proteção externa do filtro.
- Verifique a configuração do grau de escurecimento e certifique-se de que está na seleção correta. Faça um teste no filtro antes de iniciar o serviço. Caso perceba algum defeito, verifique a bateria ou entre em contato com nosso suporte técnico (contatos na pág. 1).
- Limpe regularmente a superfície do filtro, os sensores de arco e a célula solar. Não utilize produtos corrosivos. Use um spray de limpeza com água e um lenço de microfibra. Se necessário, use detergente neutro (não submerja o filtro em água).
- **Temperatura de funcionamento:** -5°C ~ 55°C (23°F ~ 131°F). A reação do filtro será mais lenta em temperatura baixa, mas isso não afetará sua proteção.
- Faça a troca do filtro se estiver trincado ou riscado, pois isso pode afetar a visibilidade e reduzir a proteção.

⚠ ATENÇÃO: a máscara não protege contra impactos severos, explosões ou derramamento excessivo de líquidos corrosivos. Use o EPI necessário para sua área de trabalho.

GRAU DE ESCURECIMENTO

O grau de escurecimento pode ser regulado manualmente entre 9 e 13 pelo botão rotativo na lateral da máscara.



O grau de escurecimento deve ser regulado de acordo com o serviço a ser realizado, conforme indicado na tabela a baixo.

Processo de Soldagem ou Técnicas Relacionadas	Corrente em Amperes																					
	0.5	1	2.5	5	15	20	30	40	60	80	100	125	150	175	200	225	275	300	350	400	450	500
Eletrodo Revestido Arcos Fluxados								9	10	11					12				13			14
MIG / Metal Inert Gas (Ar / He) Aços, Aços Ligados, Cobre, etc.										10	11				12				13			14
MIG / Metal Inert Gas (Ar / He) Alumínio, Cobre, Níquel, outras ligas.										10	11				12				13			14
TIG / Tungstenio Inert Gas (Ar / He) Todos os metais soldáveis.				9	10	11	12								13				14			
MIG / Metal Active Gas (Ar / CO ² / He / H ²) Aços, Aços Ligados, Cobre.								10	11	12					13				14			15
Goivagem com Ar Comprimido											10	11		12	13	14	15					
Corte a Jato de Plasma										11				12				13				14
PAW / Plasma Arc Welding			8	9	10	11			12			13						14				

TEMPO DE RETORNO AO ESTADO CLARO

O tempo de demora do filtro é ajustado conforma a corrente usada no serviço. Ajuste o tempo no botão rotativo "Delay".

Configuração mínima: Quando regulado para o mínimo, o tempo de atraso é ajustado entre 0,1 e 0,25 segundos, sendo ideal para soldagem por pontos ou costura.

Configuração intermediária: É indicada para a maioria das aplicações, tanto em ambientes internos quanto externos.

Configuração máxima: Quando regulado para o máximo, o tempo de atraso é ajustado entre 0,85 e 1,0 segundo, adequado para soldagem de alta corrente ou para prevenir fadiga ocular causada pela luz do arco.

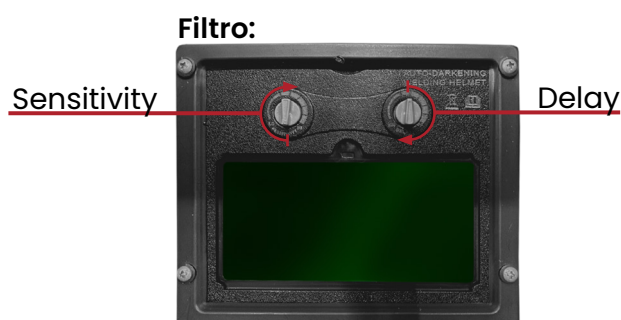
AJUSTE DE SENSIBILIDADE

A sensibilidade do filtro pode ser ajustada conforme a corrente utilizada no serviço. Use o botão rotativo "Sensitivity" para realizar o ajuste; o padrão inicial é o nível mais baixo.

Regulação mínima: recomendada para serviços de alta corrente, ambientes com alta iluminação ou quando há fonte de luz intensa.

Regulação média: recomendada para a maioria das aplicações, em ambientes internos e externos.

Regulação máxima: recomendada para serviços de baixa corrente ou em ambientes com baixa iluminação.



NOTA: o layout dos botões pode ser diferente para cada modelo de máscara.

CARNEIRA

O tamanho do apoio da cabeça é ajustado manualmente. Gire o botão rotativo e ajuste o aperto até que fique confortável. O botão rotativo possui um sistema de bloqueio automático; por isso, ele não deve ser forçado para evitar danos ao equipamento.

O capacete possui furos de posicionamento nas laterais, permitindo ajustar o ângulo de visão da melhor forma.

BATERIAS

O filtro é alimentado por 1 baterias CR2032, que funcionam como fonte de energia auxiliar. Em condições normais, a bateria têm uma duração contínua de aproximadamente 5000 horas.

Nota: A bateria inutilizada deve ser descartada conforme as leis e regulamentos governamentais locais. Além disso, o filtro deve ser processado conforme as normas para Resíduos de Equipamentos Elétricos e Eletrônicos (REEE).

GALZER

WWW.GALZER.COM.BR